



Bundesministerium
für Bildung
und Forschung



Alphabetisierungskampagne: Die Infoausstellung zur Kampagne

Ausstellungsinhalte und Aufbauanleitung

Inhaltsverzeichnis

Aufbauvarianten	Seite 4
Durchgängige Wand	Seite 4
Zick-Zack-Form	Seite 5
Variante: L-Form	Seite 6
Übersicht der Motive	Seite 7
Lieferumfang	Seite 11
Aufbau der Stelen	Seite 13
Schmale Stele	Seite 13
Breite Stele	Seite 14
Weiterer Aufbau	Seite 15
Broschürenhalter	Seite 19
Aufbau der Infotheke	Seite 20
Kontaktdaten	Seite 22

Jeder achte Erwachsene in Deutschland hat Probleme mit dem Lesen und Schreiben. Menschen mit Lese- und Schreibschwierigkeiten können zwar einzelne Wörter und Sätze lesen, längere Texte jedoch kaum verstehen.

Die **Info-Ausstellung „Lesen und Schreiben öffnet Welten“** liefert Fakten über funktionalen Analphabetismus in Deutschland, lässt Betroffene zu Wort kommen und informiert über Lernangebote in der Region.

Mit der Info-Ausstellung unterstützt das Bundesministerium für Bildung und Forschung die Öffentlichkeitsarbeit der Länder. Interessierte Einrichtungen können diese bei den **Koordinierungsstellen zur Alphabetisierung und Grundbildung des jeweiligen Bundeslandes** ausleihen und im Rahmen von Veranstaltungen auf Alphabetisierungsangebote in ihrer Region aufmerksam machen.

Die Ausstellung wird in zwei Varianten angeboten: eine große repräsentative und eine kleine „To-go“-Variante.

Auf den folgenden Seiten finden Sie eine Übersicht der Motive und die Aufbauanleitung der großen Infoausstellung.

Wir empfehlen, die Ausstellung zu zweit aufzubauen. Sie benötigen für den Aufbau kein weiteres Werkzeug.

Zusätzlich zu dieser Anleitung finden Sie hier ein Video des Hersteller zum Aufbau der Stelen: <https://www.youtube.com/watch?v=COOoRjvFP3A>



Aufbauvarianten

Die Info-Ausstellung „Lesen und Schreiben öffnet Welten“ zeichnet sich durch ihren modularen Aufbau aus. Das Set besteht aus einer großen und vier kleinen Stelen, die doppelseitig bedruckt sind. Je nach inhaltlichem Schwerpunkt oder räumlicher Begebenheit, kann es in verschiedenen Varianten aufgebaut werden. Im Folgenden werden einige Aufbauvarianten gezeigt.

1. Variante: Durchgängige Wand

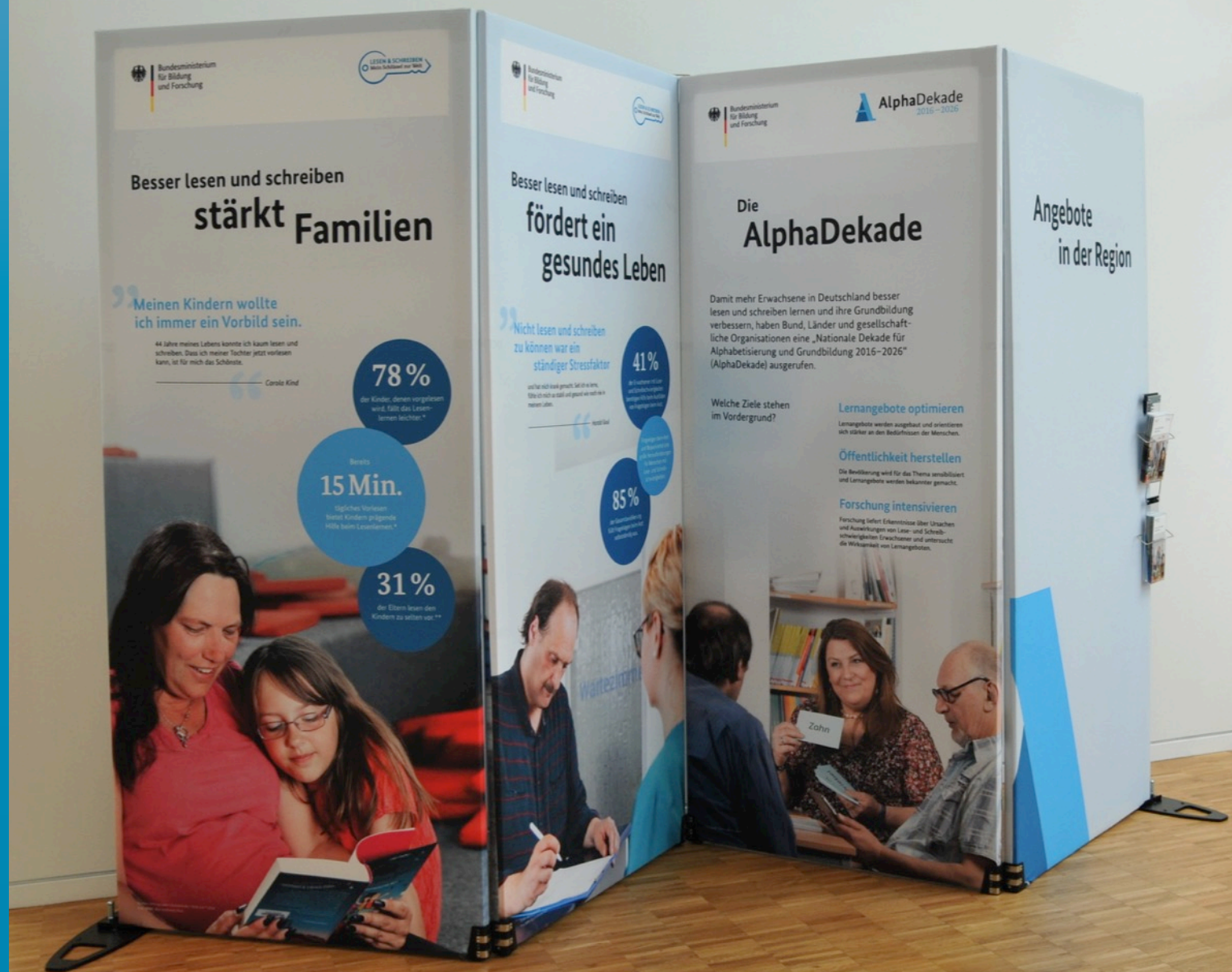
Alle Module werden nebeneinander ausgerichtet. Die Vorder- und Rückseiten können dabei beliebig angeordnet werden.



Aufbauvarianten

2. Variante: Zick-Zack-Ausrichtung

Mithilfe der beiliegenden FüÙe sowie Haken kann eine Ausrichtung im Winkel vorgenommen werden.



Aufbauvarianten

3. Variante: L-Form

Das große Modul wird im rechten Winkel zu den schmalen Stelen ausgerichtet.

Optional kann die Theke alle Arrangements ergänzen.



Übersicht der Motive

Die erste schmale Stele stellt auf der Vorderseite den Bereich „Familie“ und auf der Rückseite den Bereich „Finanzen“ vor.

Je nach Bedarf kann die Vorder- oder Rückseite präsentiert werden.

Vorderseite

The front side of the poster features the logo of the Federal Ministry of Education and Research (BMBWF) at the top left and the 'Lesekompetenz' logo at the top right. The main headline reads 'Besser lesen und schreiben stärkt Familien'. Below this, a quote from Geraldine says: 'Meinen Kindern wollte ich immer ein Vorbild sein. Als ich ihnen zu lesen brachte, ich ihnen las und schrieb, dass ich meine Tochter jetzt selbst lesen kann, ist für mich das Schöne.' To the right of the quote are three circular statistics: 78% of parents who read to their children, 15 minutes of reading time per week, and 31% of children who read to their children. The bottom half of the poster shows a woman in a pink shirt reading a book to a young girl with glasses.

Bundesministerium für Bildung und Forschung

Lesekompetenz

Besser lesen und schreiben stärkt Familien

„Meinen Kindern wollte ich immer ein Vorbild sein.“
Als ich ihnen zu lesen brachte, ich ihnen las und schrieb, dass ich meine Tochter jetzt selbst lesen kann, ist für mich das Schöne.
Geraldine

78 %
Eltern, die ihren Kindern vorlesen, schreiben oder mit ihnen lesen.

15 Min.
Wöchentliche Lesedauer pro Kind.

31 %
Kinder, die ihren Eltern vorlesen.

Rückseite

The back side of the poster features the same logos as the front side. The main headline reads 'Besser lesen und schreiben macht sicher im Umgang mit Geld'. Below this, a quote from Axel says: 'Ich war total überversichert. Ich habe mir viele Versicherungen gekauft, die ich nicht gebraucht habe, und das hat mich sehr teuer gemacht. Heute weiß ich, was ich mir leisten kann.' To the right of the quote are three circular statistics: 85% of people who read, 70% of people who write, and 69% of people who are financially secure. The bottom half of the poster shows a man in a white t-shirt with 'NIRAX LIFESTYLE' on it, holding a wallet in front of an ATM.

Bundesministerium für Bildung und Forschung

Lesekompetenz

Besser lesen und schreiben macht sicher im Umgang mit Geld

„Ich war total überversichert.“
Ich habe mir viele Versicherungen gekauft, die ich nicht gebraucht habe, und das hat mich sehr teuer gemacht. Heute weiß ich, was ich mir leisten kann.
Axel

85 %
Lesende.

70 %
Schreibende.

69 %
Finanziell gesicherte.

Übersicht der Motive

Die zweite schmale Stele stellt auf der Vorderseite den Bereich „Arbeit“ und auf der Rückseite den Bereich „Gesundheit“ vor.

Je nach Bedarf kann die Vorder- oder Rückseite präsentiert werden.

Vorderseite



Rückseite



Übersicht der Motive

Die dritte schmale Stele informiert auf der Vorderseite über die AlphaDekade, auf der Rückseite über Hilfsangebote für Betroffene und ihr Umfeld.

Je nach Bedarf kann die Vorder- oder Rückseite präsentiert werden.

Vorderseite

The front side of the poster features the logos of the Federal Ministry of Education and Research and AlphaDekade 2016-2026 at the top. The main title is 'Die AlphaDekade'. Below it, a paragraph explains the goal: 'Damit mehr Erwachsene in Deutschland besser lesen und schreiben lernen und ihre Grundbildung verbessern, haben Bund, Länder und gesellschaftliche Organisationen eine „Nationale Dekade für Alphabetisierung und Grundbildung 2016–2026“ (AlphaDekade) ausgerufen.' Three key points are listed: 'Welche Ziele stehen im Vordergrund?', 'Lernangebote optimieren', 'Öffentlichkeit herstellen', and 'Forschung intensivieren'. At the bottom, a photograph shows three people sitting at a table, with one woman holding a card that says 'Zohar'.

Rückseite

The back side of the poster features the same logos at the top. The main title is 'Schwierigkeiten beim Lesen und Schreiben?'. Below it, a paragraph asks 'Die wichtigsten Kontakte:'. Two contact boxes are provided: 'ALFA-Telefon' with the number '0800-53 33 44 55' and 'VHS-Lernportal'. At the bottom, a photograph shows a woman sitting at a desk, talking on a telephone.

Übersicht der Motive

Die letzte schmale Stele bietet Ihnen Platz für eigene Informationen, die Sie im mitgelieferten Broschürenhalter präsentieren oder mithilfe von Magneten befestigen können. Vorder- und Rückseite sind identisch.

Die Infotheke kann optional aufgebaut werden und ergänzt Ihre Infoausstellung. In der Infotheke kann auch weiteres Informationsmaterial verstaut werden.



Lieferumfang

Die verpackte Ausstellung besteht aus

- einem Hartschalenkoffer mit Rollen (1), der zu einer Infotheke umgebaut werden kann:
Maße (geschlossen): 73 cm × 98 cm × 45 cm
Maße (offen): 124 cm x 98 cm x 60 cm
Gewicht mit Inhalt: 31 kg
- zwei Rolltaschen (2):
Maße: je 40 cm × 98 cm × 34 cm,
Gewicht mit Inhalt: je 21 kg



Lieferumfang

In dem Hartschalenkoffer und den zwei Rolltaschen befinden sich folgende Elemente:

4 schmale Stelen und 1 große Stele mit jeweils:

- 2 Füßen
- 2 schmalen oder langen Querstangen
- 2 langen Stangen
- 1 Stoffbezug

Infotheke:

- 1 Deckplatte
- 1 schmale Verkleidung für den unteren Bereich
- 1 breite Verkleidung
- 4 Einlegeböden

Weitere Materialien

- 10 Verbindungsteile zum Stabilisieren der Stelen im oberen Bereich
- 6 massive Füße zum Verbinden der einzelnen Stelen
- 4 leichtere Füße zum Verbinden der einzelnen Stelen
- 2 Broschürenhalter
- 40 Magnete

Bitte prüfen Sie bei Erhalt der Ausstellung, ob alle Teile vorhanden sind. Bitte wenden Sie sich an das Servicebüro, falls Teile fehlen sollten.

Aufbau der Stelen – Schmale Stele

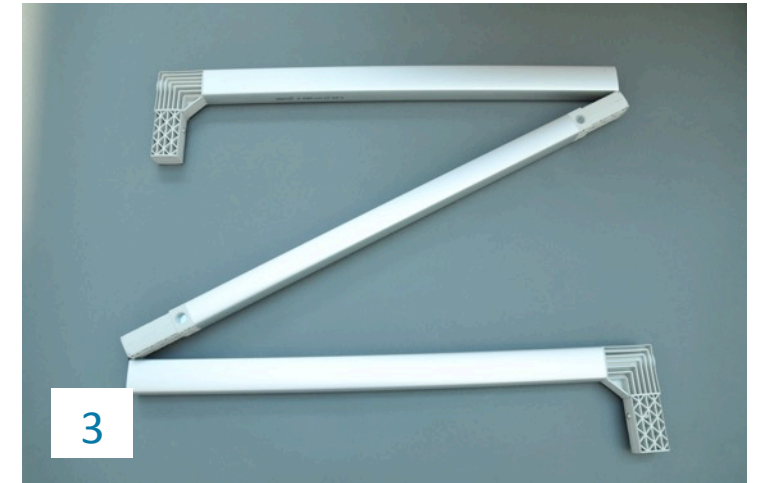
In diesen fünf Taschen (1) sind alle Teile enthalten, die Sie zum Aufbau benötigen.

Zur **schmalen Stele (98x220 cm)** gehören:

- 2 flache FüÙe (2)
- 2 lange vertikale Stangen (3), die sich mithilfe eines Gummizuges zusammenstecken lassen und an beiden Enden einen Winkel haben
- 2 schmale Querstangen (4)
- 1 Stoffbezug



1



3



2



4

Aufbau der Stelen – Breite Stele

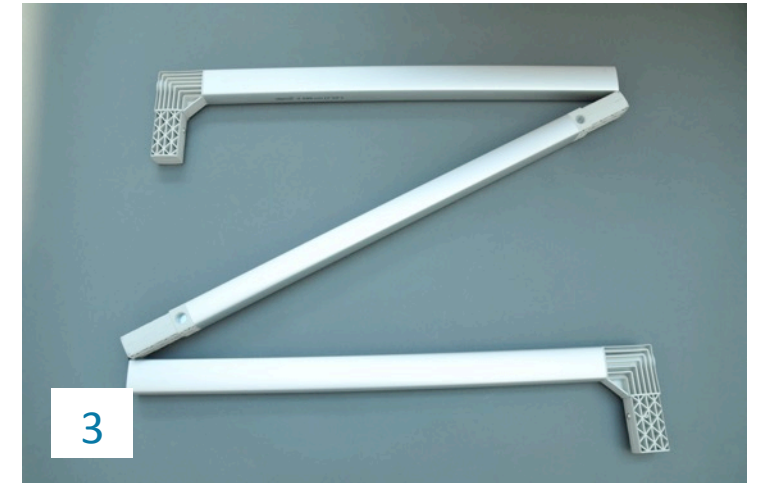
In diesen fünf Taschen (1) sind alle Teile enthalten, die Sie zum Aufbau benötigen.

Zur **breiten Stele (194x220 cm)** gehören:

- 2 flache FüÙe (2)
- 2 lange vertikale Stangen, die sich mithilfe eines Gummizuges zusammenstecken lassen und an beiden Enden einen Winkel (3) haben
- 2 lange Querstangen (4), die sich mithilfe eines Gummizuges zusammenstecken lassen und an beiden Enden keinen Winkel
- 1 Stoffbezug



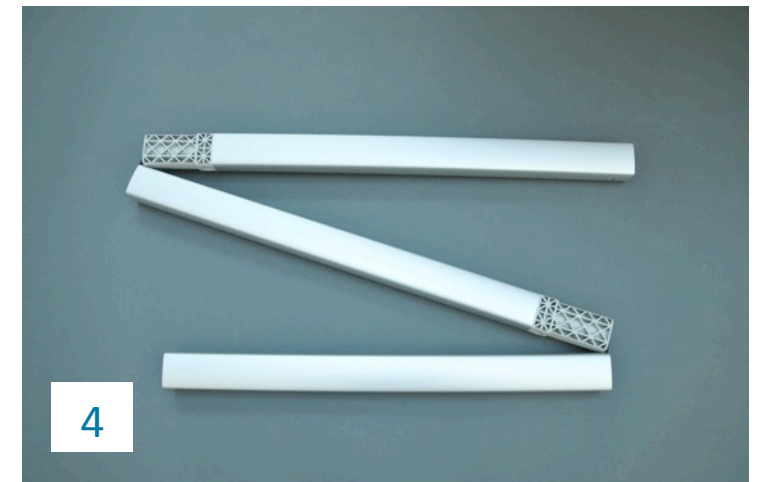
1



3



2



4

Aufbau der Stelen

Der Aufbau einer einzelnen schmalen oder großen Stele umfasst die gleichen Schritte und wird hier piktografisch dargestellt:

Schritt 1 und 2: Mithilfe der gespannten Gummibänder lassen sich die 3 Teile der horizontalen Stangen für die breite Stele leicht ineinander stecken – bei der schmalen Stele entfällt dieser Schritt, da die horizontale Stange aus einem massiven Stück besteht.

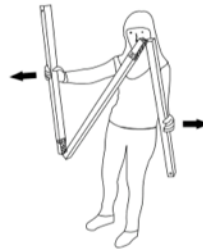
Schritt 3 und 4: Mithilfe der gespannten Gummibänder lassen sich die 3 Teile der vertikalen Stangen leicht ineinander stecken.

Schritt 5: Bilden Sie ein Viereck aus den 4 Stangen und stecken Sie nacheinander die Enden ineinander, bis Sie ein klickendes Geräusch hören. Da alle Stelen gleich sind, müssen Sie nicht auf oben/unten oder links/rechts achten. Der Rahmen ist dann fertig.

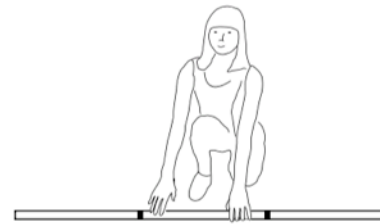
Schritt 6: Ziehen Sie nun vorsichtig und gleichmäßig den Stoff über den Rahmen. Zur Fixierung am Rahmen verfügt der Stoff am unteren Ende über einen Reißverschluss.

Schritt 7 und 8: Setzen Sie nun die Füße in die Löcher und stellen Sie die fertige Stele auf. Die Füße müssen nicht verschraubt werden.

Horizontales Profil

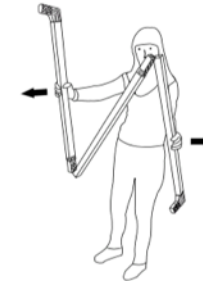


Schritt 1



Schritt 2

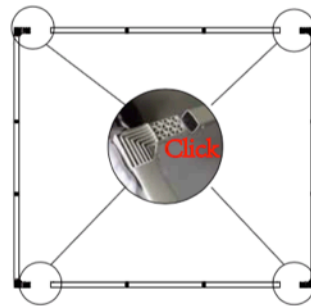
Verticales Profil



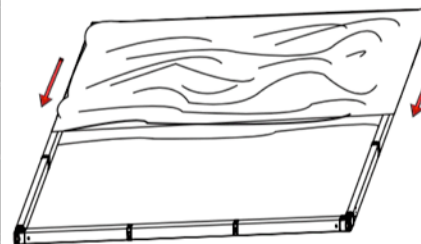
Schritt 3



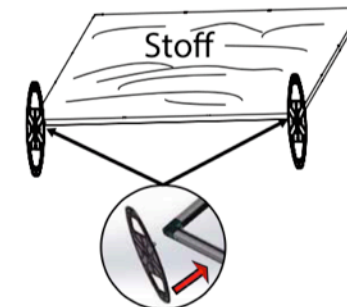
Schritt 4



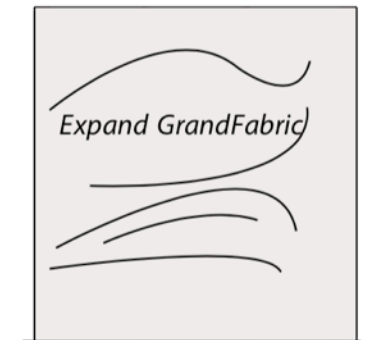
Schritt 5



Schritt 6



Schritt 7



Schritt 8

Aufbau der Stelen

Je nach Stellvariante können und sollten die Füße unterschiedlich angebracht werden.

Wenn Sie mehrere Stelen in eine Reihe stellen wollen, müssen Sie die flachen Füße anbringen und hier sicherstellen, dass zwei Schrauben angebracht sind. (3)

Wollen Sie die Stelen einzeln aufstellen, können Sie die zweite Schraube mithilfe des Werkzeugs (1) aus dem Fuß entfernen, sodass der Fuß nicht mehr über die Stele ragt. (2)



Aufbau der Stelen

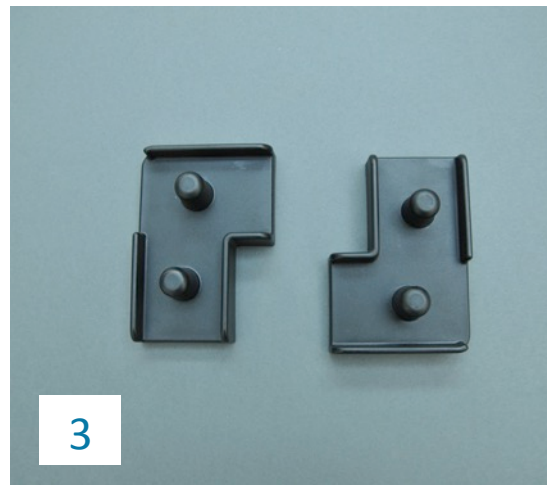
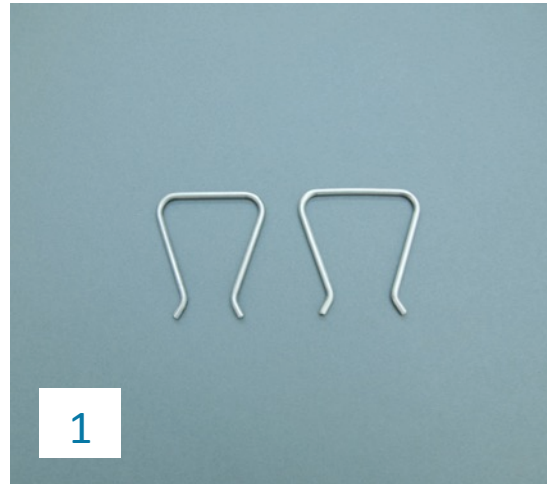
Für die Verbindung von mehreren Stelen müssen Sie beim Aufbau der einzelnen Stelen nichts besonderes beachten. Dennoch benötigen Sie ein paar Teile, um die Stelen zu verbinden.

Für mehr Stabilität im oberen Bereich verbinden die Haken (1) jeweils zwei Stelen miteinander.

Je nach Stellvariante können und sollten die Füße anders angebracht werden.

Wenn Sie die Stelen über Eck verbinden möchten, können Sie beide Fußteile anstelle der flachen Metallfüße verwenden. Ein Modell (3) ist etwas leichter, das andere Modell ist etwas schwerer (2) und eignet sich für einen stabileren Halt.

Je nach Menge der verbundenen Teile empfehlen wir die stabileren Füße bzw. eine Mischung aus beiden Modellen.



Aufbau der Stelen

Die Zuordnung der einzelnen Teile wird hier noch einmal piktografisch dargestellt.



Broschürenhalter

Zur Präsentation Ihrer Flyer und Broschüren können Sie an den Stelen einen Broschürenhalter anbringen – vorzugweise an der Stele „Angebote in der Region“, da hier keine Motive verdeckt werden können.

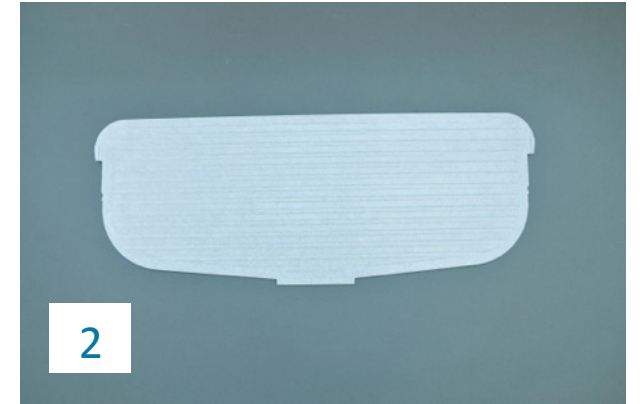
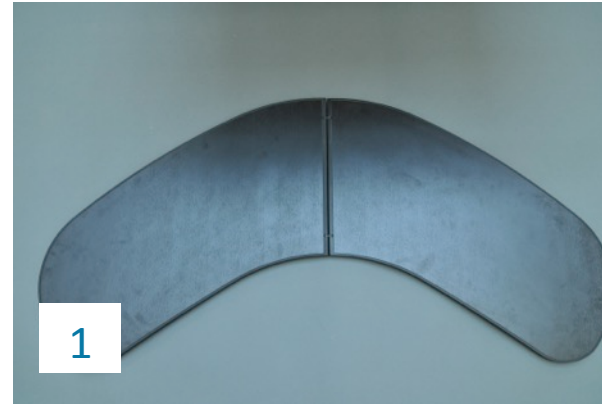


Aufbau der Infotheke

Diese Teile benötigen Sie für den Aufbau der Theke

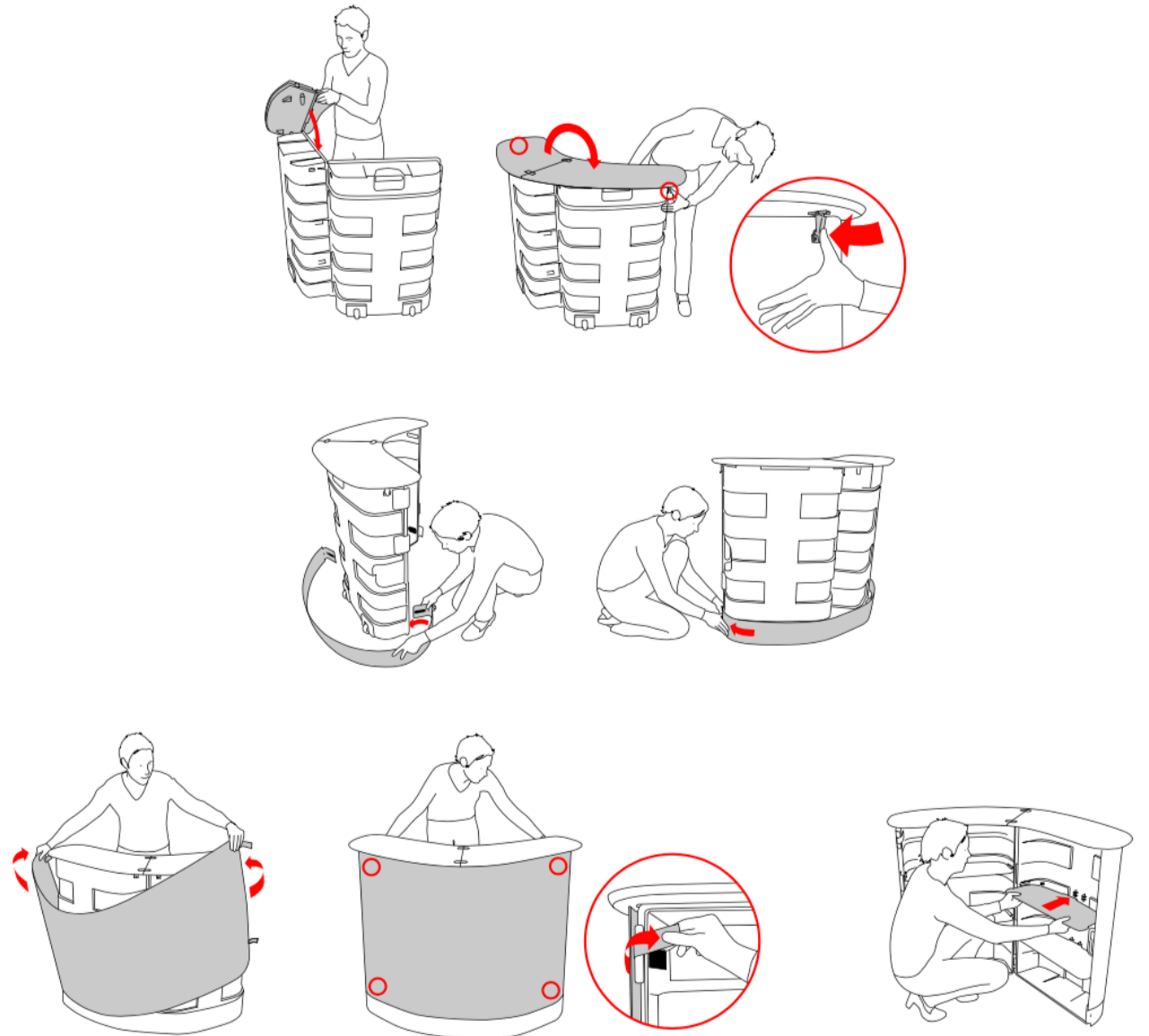
- den Hartschalenkoffer ohne Inhalte
- 1 Deckplatte (1)
- 4 Einlegeböden (2)
- 1 schmale Verkleidung für den unteren Bereich sowie 1 breite Verkleidung, die sich beide in der Rolle befinden (3)

Die Infotheke verfügt nach dem Aufbau über Stauraum für weiteres Infomaterial. (4)



Aufbau der Infotheke

Der genaue Aufbau wird hier noch einmal
piktografisch dargestellt.



Kontakt

Servicebüro „Lesen & Schreiben – Mein Schlüssel zur Welt“
Ein Service des Bundesministeriums für Bildung und Forschung
Gustav-Meyer-Allee 25
13355 Berlin
Gebäude 13/5
Telefon: 030 818777-170
Fax: 030 818777-125
E-Mail: partner@mein-schluessel-zur-welt.de

mein-schlüssel-zur-welt.de