



# SOCIAL MEDIA

WERBEKONTO AUF  
FACEBOOK ERSTELLEN

STAND: 01.04.2024

KEIN  
AUFWAND  KEINE KOSTEN 



Digitalverbund Oberfranken  
vernetzt – digital – nachhaltig

# VORAUSSETZUNG FÜR WER- BEANZEIGEN AUF FACEBOOK: WERBEKONTO ERSTELLEN

Digitalverbund - vernetzt - digital - nachhaltig

## Werbekonto auf Facebook einrichten:

Bevor Sie bezahlte Anzeigen auf Facebook schalten können, müssen Sie dort ein Werbekonto einrichten. Bei der Erstellung einer Unternehmensseite für Ihre VHS wird standardmäßig auch ein zugehöriges Werbekonto und eine Werbekonto-ID erstellt. Falls Ihre VHS-Facebook-Seite noch kein Werbekonto hat, gehen Sie bitte folgenden Weg:

### Einrichtung eines Werbekontos (Desktop), s. Abbildungen:

Facebook-Seite der eigenen VHS öffnen (Desktop):

Links im Menü

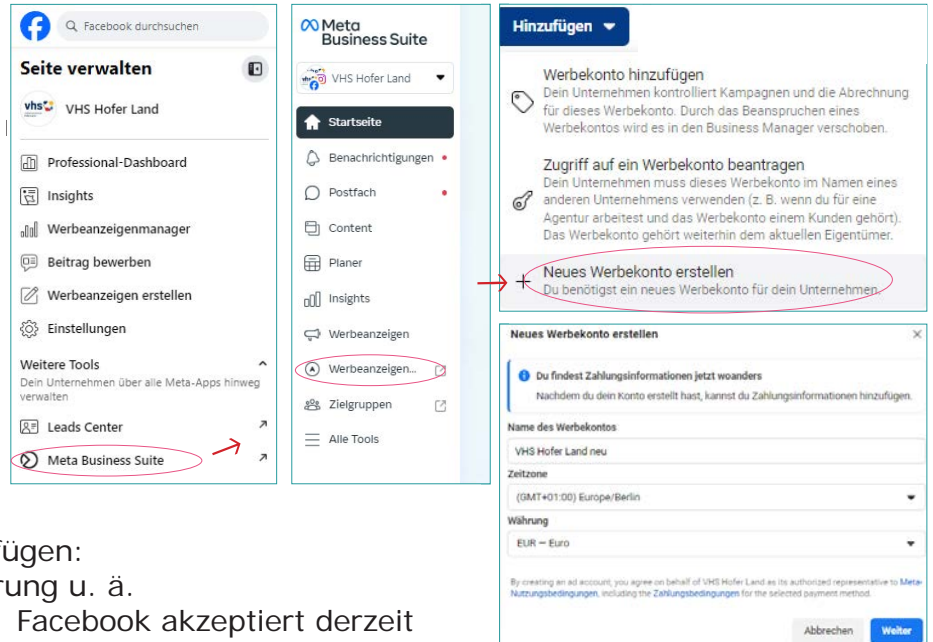
➔ Meta Business Suite,

➔ Werbeanzeigenmanager

Wenn Sie noch kein Werbekonto haben, werden Sie nun aufgefordert eines zu erstellen:

➔ Neues Werbekonto erstellen

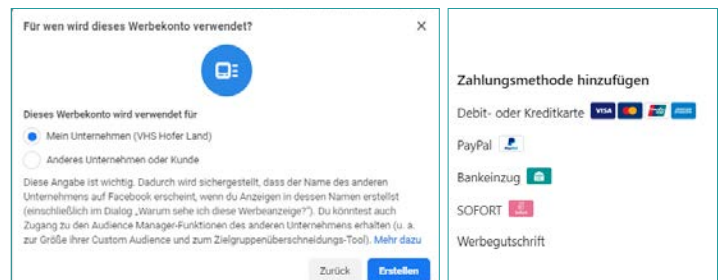
(Sie haben bereits ein Werbekonto, möchten aber noch ein zweites hinzufügen: ➔ Unternehmenseinstellungen ➔ Werbekonten ➔ Hinzufügen)



Erforderliche Informationen einfügen:

- Name des Werbekontos, Währung u. ä.
- Zahlungsmethode hinzufügen: Facebook akzeptiert derzeit nur Kreditkarte oder PayPal\* (oder Bankeinzug bzw. Sofortüberweisung via Drittanbieter).
- Identität bestätigen
- Wenn Sie möchten, dass andere Personen Zugriff auf Ihr Werbekonto haben, können Sie diese per E-Mail-Adresse einladen.

Die Einrichtung des Werbekontos ist abgeschlossen, Anzeigen können jetzt geschaltet, Zielgruppen definiert und die Anzeigenleistungen überwacht werden.



### Einrichtung eines Werbekontos auf dem Smartphone (s. Abbildungen):

Hierzu benötigen Sie drei Apps:

1. Facebook
2. Meta Business Suite
3. Meta Werbeanzeigenmanager

Auf dem Smartphone wird ein Werbekonto ebenfalls über die Meta Business Suite erstellt werden. Hier gehen Sie auf das Drei-Strich-Menü unten rechts ➔ Einstellungen ➔ Werbekonto-Einstellungen

Jetzt werden Sie aufgefordert, die Werbeanzeigenmanager-App zu installieren (was Sie natürlich schon gemacht haben ;-)). In dieser App folgen Sie der Anleitung oben (Werbekonto-Einrichtung via Desktop).

Hinweis: Da Facebook die Benutzeroberfläche und Funktionen immer wieder anpasst, können Abweichungen gegenüber diesem Leitfaden entstehen.



\*Für Details zum Thema PayPal für Volkshochschulen, siehe unseren Leitfaden „PayPal-Konto einrichten und auf VHS-Webseite einbinden“