



# DIVERSE MEDIEN

QR-CODE-ANALYSE

GERINGER  
AUFWAND    
KEINE KOSTEN



Digitalverbund Oberfranken  
Marketing-Digithek

## QR-CODE-ANALYSE: EINFACH MESSEN MIT KAMPAGNENLINKS

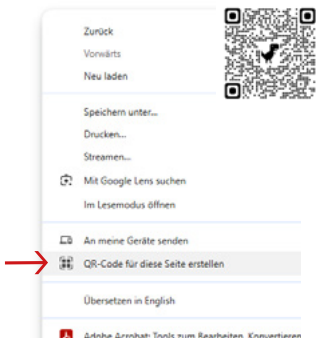
Digitalverbund Marketing-Digithek

Stand: 18.12.2025

## Allgemeine Infos zu QR-Codes

QR-Codes\* sind heute aus dem Alltag nicht mehr wegzudenken. Mit diesem Verfahren lassen sich Informationen und Internetadressen gut lesbar für Smartphones einbinden. Der Code wird gescannt und führt zur hinterlegten Web-Adresse. QR-Codes sind sehr beliebt, vor allem auf analogen Medien wie Plakaten, Handzetteln, Programmheften oder Magazinen. Der Vorteil eines QR-Codes: Schnelles Auslesen und Hinführen zum Ziel, ohne dass umständlich manuell ein Link ins Smartphone eingegeben werden muss.

Es bedarf nur wenig Aufwand, einen QR-Code zu erstellen. Es gibt zahlreiche kostenlose Generatoren im Internet. Auch mit Design-Programmen wie Adobe (InDesign, Acrobat, Express) oder Canva können QR-Codes erstellt werden. Zudem gibt es folgenden Weg:



In Google Chrome oder Microsoft Edge auf einer Webseite die rechte Maustaste klicken und ‚QR-Code für diese Seite erstellen‘ bzw. ‚QR-Code für diese Seite generieren‘ auswählen. Der erzeugte QR-Code variiert optisch je nach Browser (Abb.)

### QR-Code-Analyse: Wie viele Personen scannen den QR-Code?

Webseiten-Analyse-Programme bieten eine Möglichkeit der Messung an, damit analysiert werden kann, wie viele Personen einen QR-Code (z. B. auf einem Plakat) scannen. Dafür wird ein zusätzlicher Parameter in die URL eingefügt. Ein so erzeugter QR-Code führt dann zum einen zur Zielwebseite und gibt zum anderen auch das Signal an das Analyse-Programm, dass der Code gescannt wurde. QR-Codes für Messungen heißen dynamische Codes\*\*, ohne Messbarkeit ist ein QR-Code „statisch“.

- Beispiel-URL zur Erzeugung eines statischen QR-Codes: <https://www.vhshoferland.de/whatsapp-kanal>
- Beispiel-URL mit **Parameter** für Messung zur Erzeugung eines dynamischen QR-Codes: [https://www.vhshoferland.de/whatsapp-kanal?mtm\\_campaign=WhatsApp%20Kanal](https://www.vhshoferland.de/whatsapp-kanal?mtm_campaign=WhatsApp%20Kanal)



Bsp. statisch



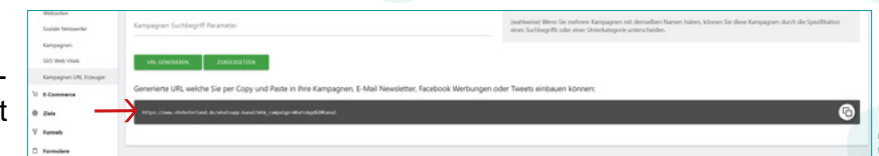
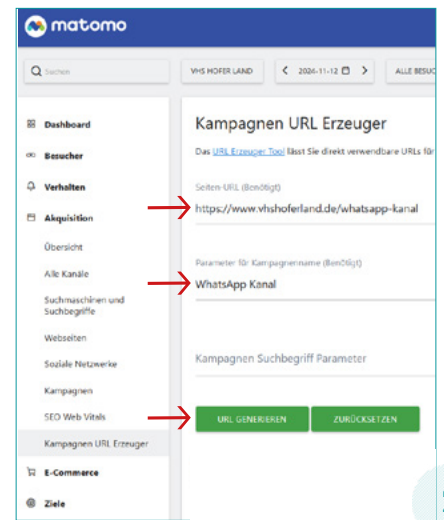
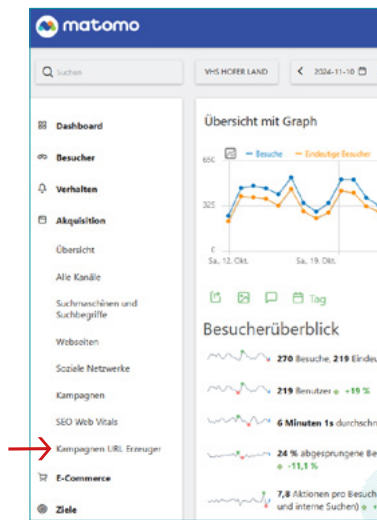
Bsp. dynamisch

Erzeugung eines messbaren QR-Codes im Webseitenanalyse-Programm matomo:

- Menü (linke Seite) → „Akquisition“ → „Kampagnen URL Erzeuger“ (Abb. 1)

Ein Fenster öffnet sich, s. Abb. 2.

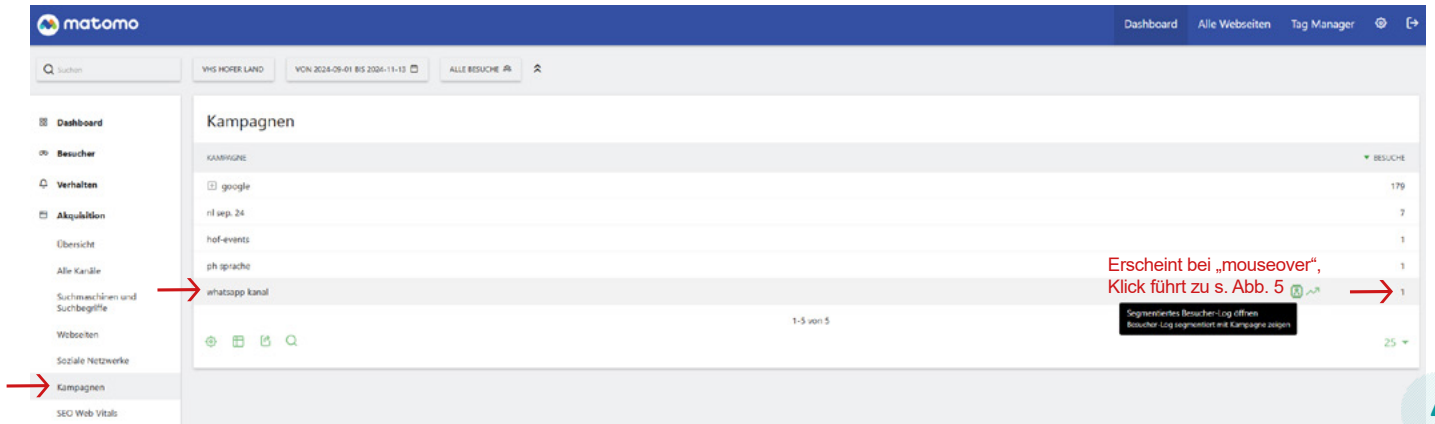
- Eingabe bei „Seiten-URL“: Zielseite, wohin der QR-Code führen soll, in diesem Beispiel zur Anmeldeseite für den WhatsApp Kanal.
- Eingabe bei „Parameter für Kampagnenname“: Bezeichnung/Titel für den Kampagnenlink (zur besseren Wiederauffindbarkeit bei vielen Kampagnen), z. B. „WhatsApp Kanal“
- → „URL generieren“: URL erscheint unten weiß auf schwarzem Feld (Abb. 3). Aus dieser erzeugten URL wird der QR-Code generiert, der z. B. auf ein Plakat gesetzt wird.



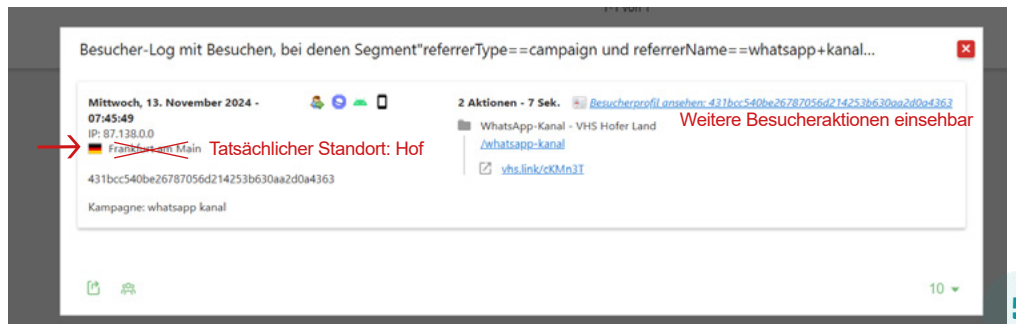
\* Der QR-Code (englisch: Quick Response = „schnelle Antwort“) ist ein zweidimensionaler Code. Eine japanische Firma entwickelte ihn bereits 1994. Der QR-Code ist weltweit verbreitet, er beinhaltet eine automatische Fehlerkorrektur und ist daher auch leicht beschädigt noch zuverlässig. Beim Druck ist auf einen möglichst hohen Kontrast, idealerweise schwarz auf weiß, zu achten. Ein QR-Code sollte mindestens zwei, besser drei cm pro Seite messen.

\*\* QR-Code Generatoren im Internet erstellen in der Regel statische Codes, also nicht messbare. Dieser Service ist dann meist kostenlos. Zusätzlich gibt es einige Anbieter, die dynamische Codes erstellen. Dieser Service ist dann mit Zusatzkosten, meist in Form eines Abos für eine geringe monatliche Gebühr erhältlich.

Ergebnisse auslesen = Anzahl der Personen, die QR-Code gescannt haben und welche Aktionen sie durchgeführt haben: in matomo → „Akquisition“ → „Kampagnen“: Anzeige, wie oft QR-Code gescannt wurde (Abb. 4 und 5)



**Achtung:** Standortangaben aus Webseitenanalyse-Tools sind nicht zuverlässig. In diesem Beispiel wird Frankfurt am Main angegeben, der tatsächliche Standort war jedoch Hof.



**Hinweis:** Auf diesem Weg können nur QR-Codes die eigenen Homepage betreffend ausgewertet werden. In unserem Fall ist dies www.vshoferland.de. Daher funktionieren bei uns in matomo nur Unterseiten dieser Domain. Fremd generierte QR-Codes oder QR-Codes ohne den Parameter für die Messung können ebenfalls nicht ausgewertet werden.